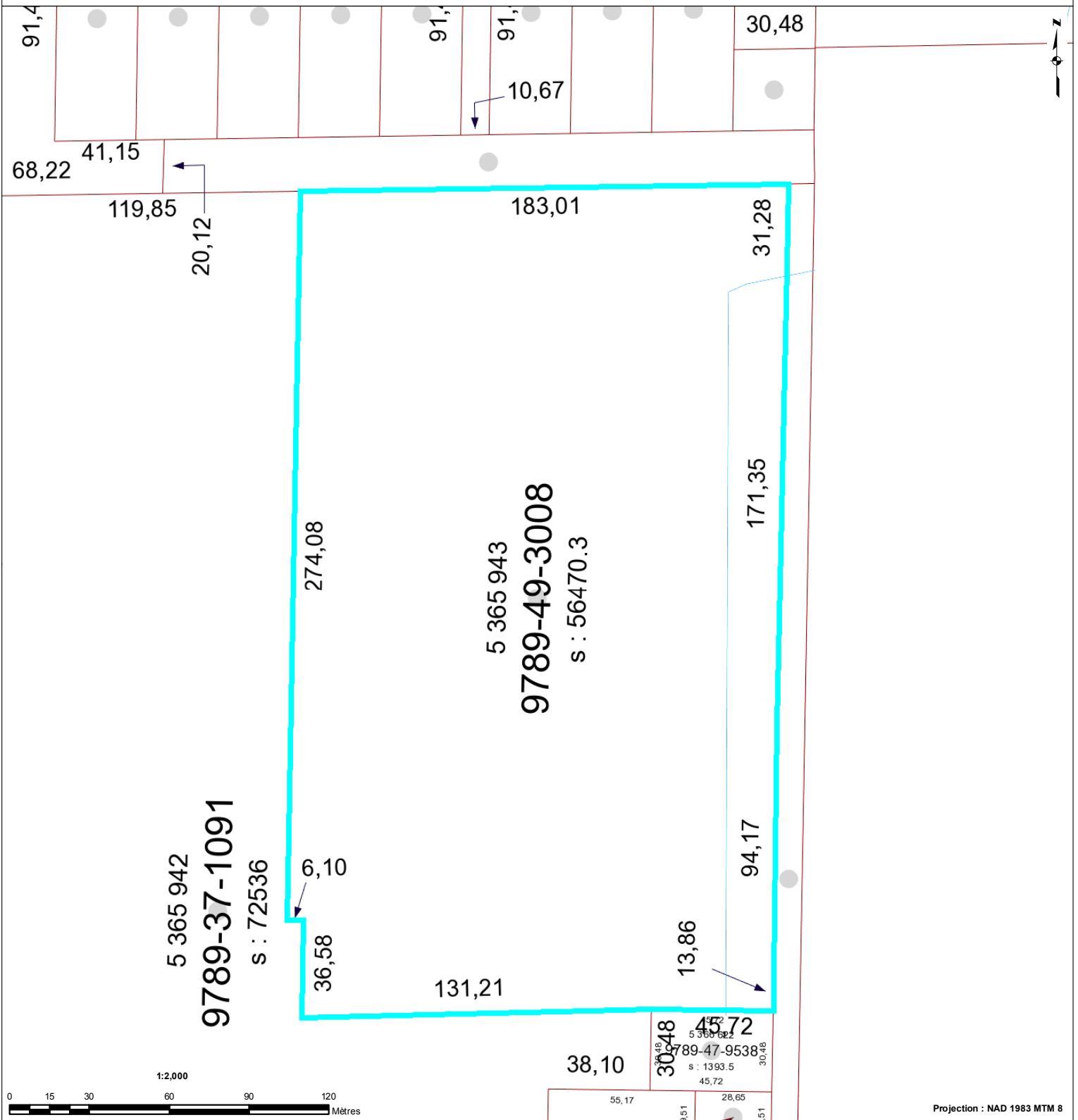


Parc Industriel Hemmingford



Projection : NAD 1983 MTM 8

Odonyme <i>Nom de rue</i> Odonyme Limite administrative <i>Nom de l'organisation</i> Identification de l'entité municipale Limite municipale <i>Zone verte</i> Identification de la zone agricole Zone verte	Unité d'évaluation Flèche de renvoi Connectivité Occupation <i>ft : xx,xx</i> Mesure de front <i>st : xxx,xx</i> Superficie totale <i>xxxx-xx-xxxx</i> Immatriculation Droit de passage Servitude	Unité d'évaluation # xxx Numéro civique ● Point d'immatriculation Unité d'évaluation Servitude linéaire Servitude surfacique Hautes eaux Pylône de ligne électrique	Cadastré Flèche de renvoi <i>r : xx,xx</i> Rayon de courbure de ligne de lot <i>xx,xx</i> Mesure de ligne de lot x xxx xxx Numéro de lot xx,xx Mesure de rue s : xxx,xx Superficie de lot Lot régulier Réseau routier Cadastre	Hydrographie <i>Rivière</i> Hydronyme Hydrographie linéaire Hydrographie surfacique	Unité de voisinage Identification d'unité de voisinage Unité de voisinage
--	--	---	--	---	--

Les informations contenues dans le présent site Internet sont la propriété de le canton de Hemmingford et sont destinées à l'usage exclusif de ses employé(e)s pour fins de consultation ou étude. Le canton de Hemmingford ne se porte aucunement garante de quelque document, donnée ou information contenus sur le présent site Internet. De plus, en cas de divergence entre un texte officiel et le contenu de ce site, le texte officiel a préséance. Copie de tout texte officiel peut être obtenu, moyennant des frais raisonnables, auprès de la mairie de le canton de Hemmingford. Données produites par : Canton de Hemmingford. Date de la dernière mise à jour : 01 octobre 2015.